

¿INFLUENZA, CÓMO PREVENIRLA?

CORREDORA | security
SEGUROS

La influenza es una enfermedad respiratoria viral contagiosa que se presenta como un cuadro leve y que puede derivar en enfermedades o complicaciones graves, que requieren hospitalización o incluso poner en peligro la vida en algunos casos si no se reciben los cuidados necesarios.

Contagiarse de influenza puede ocurrir de manera repentina, los principales síntomas son: fiebre alta, dolor de cabeza y garganta, cansancio o debilidad, tos seca, romadizo y dolor muscular y ocasionalmente, en niños y adultos mayores podría presentarse con vómitos y diarrea.

Dentro del tratamiento de influenza, es importante: calmar la fiebre, hacer reposo en cama, tomar abundante líquido y evitar contagios.

Si aplicamos la vacuna de manera preventiva, ésta es eficaz para no sufrir contagio, evita complicaciones como neumonías, otitis y sinusitis, además actúa contra influencias AH1N1, AH3N2 y B.

Estamos prontos a comenzar el otoño lo que conlleva cuidarse de los virus respiratorios. Este año, particularmente, el Estado ha definido comenzar tempranamente la Campaña de Vacunación contra la Influenza, esto debido a la experiencia vivida en el hemisferio norte en donde se ha activado el virus AH3N2 en conjunto con el virus AH1N1 y virus B.

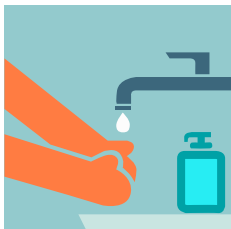
La campaña de vacunación comenzó el 7 de marzo inoculando a todo el Personal que trabaja en Área de la Salud en Chile, Jardines Infantiles y Adultos mayores de 65 años.

A mediados de marzo comienza Campaña de Vacunación general en donde son prioridad todas aquellas personas del **Grupo de mayor riesgo** como embarazadas con más de 13 semanas de embarazo o Enfermos Crónicos.

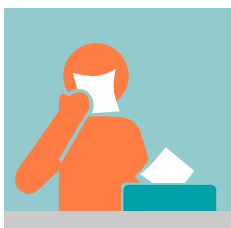
La campaña de vacunación se prolongará aproximadamente por dos meses. Es de carácter gratuito para el Grupo de mayor riesgo.

En esta oportunidad la Vacuna será: Inluvac del laboratorio Abbott, que cumple con la recomendación de la OMS de cepas a utilizar en el hemisferio sur (3 cepas AH1N1, AH3N2 y B), el efecto del medicamento comienza a dar resultados 15 días después de la inoculación.

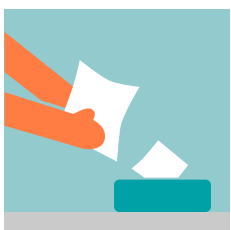
Si pensamos en prevención, es importante evaluar vacunarse, además de considerar medidas de higiene como:



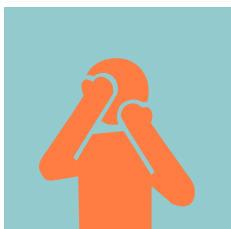
- Lavarse las manos en forma constante con agua y jabón (o utilizar alcohol gel momentáneamente), sobretodo si se transportó en locomoción pública, tomó pasamos, tocó manillas de puertas, entre otros.



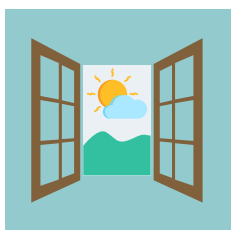
- Cubrirse la boca y nariz con pañuelo desechable al toser o estornudar.



- Sonarse con pañuelos desechables.



- No tocarse los ojos con las manos sucias.



- Ventilar habitaciones y oficinas.



- Limpiar y desinfectar superficies y objetos de uso diario ya sea en casa como en oficinas.